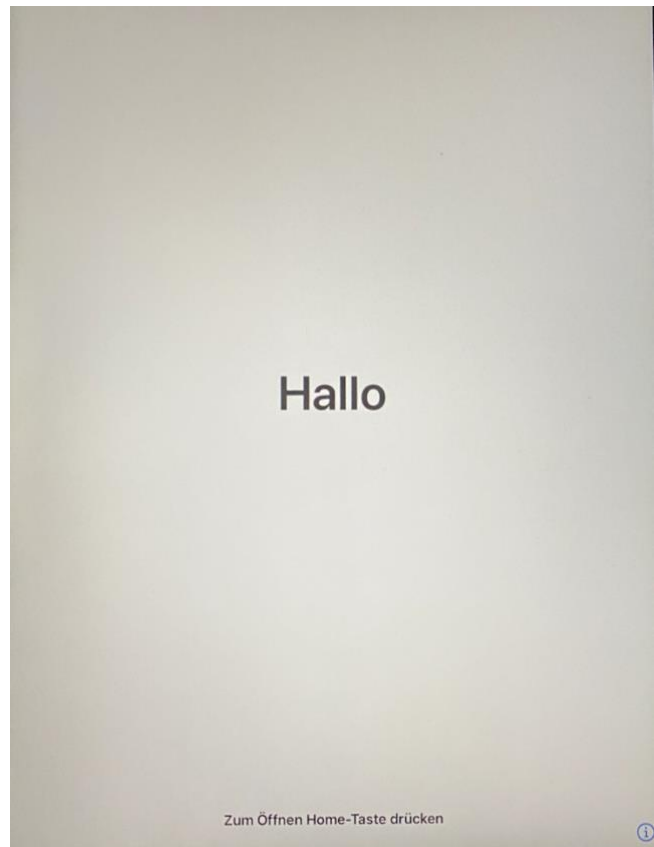
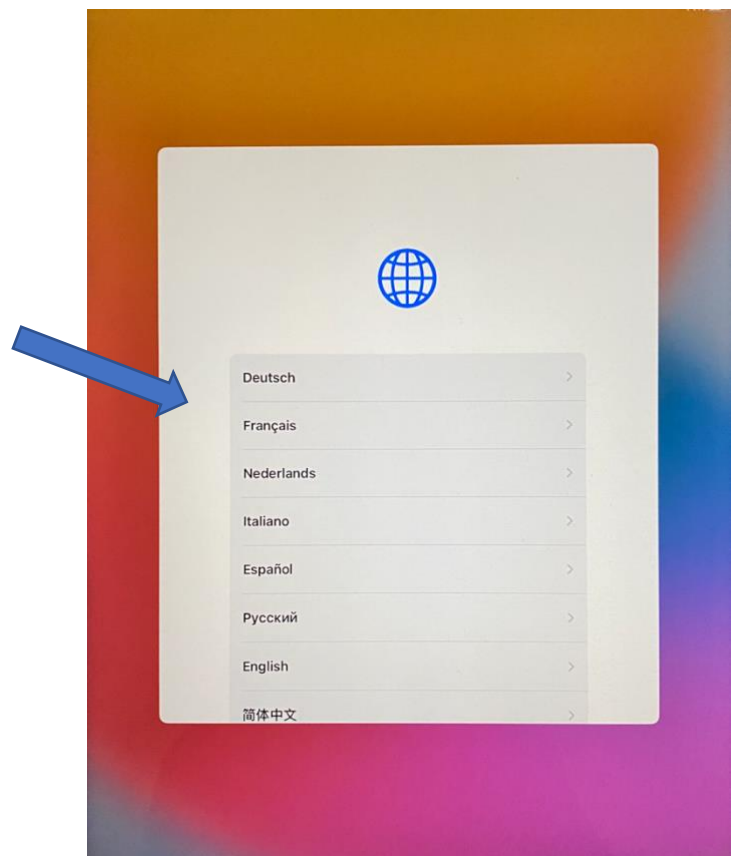


## Apple iPad Ersteinrichtung (IGS Langenhagen)

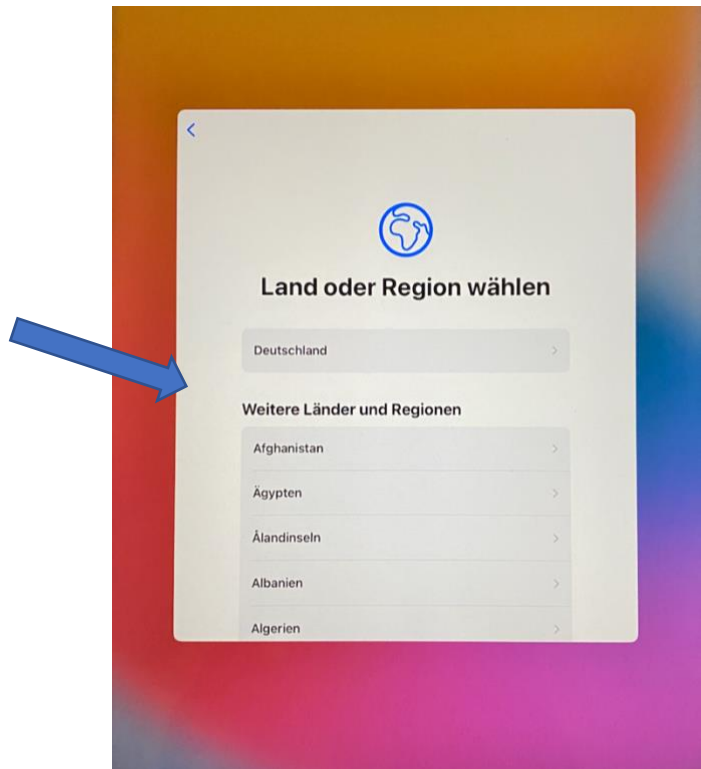
1. Den „Hallo“-Bildschirm durch Drücken des **Home-Buttons** verlassen



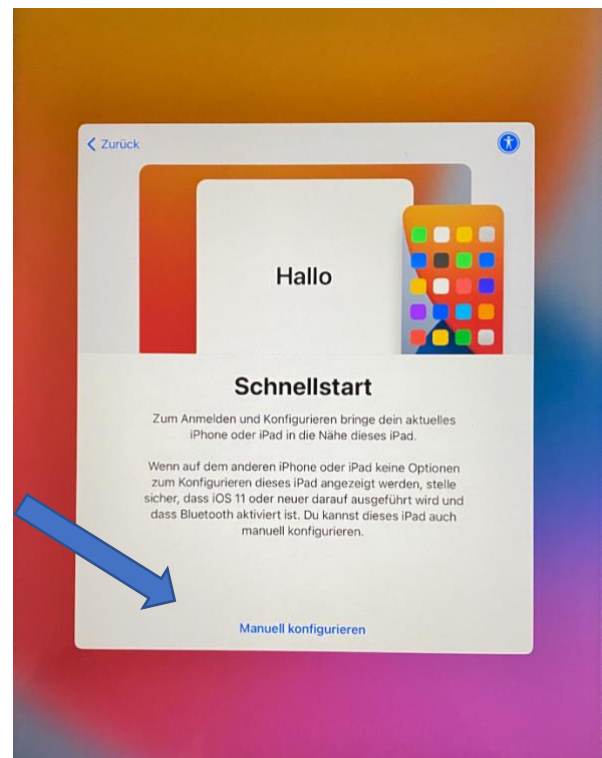
2. Sprache auswählen



3. Land „**Deutschland**“  
auswählen



4. Im Schnellstart-Fenster auf  
„**Manuell konfigurieren**“  
drücken

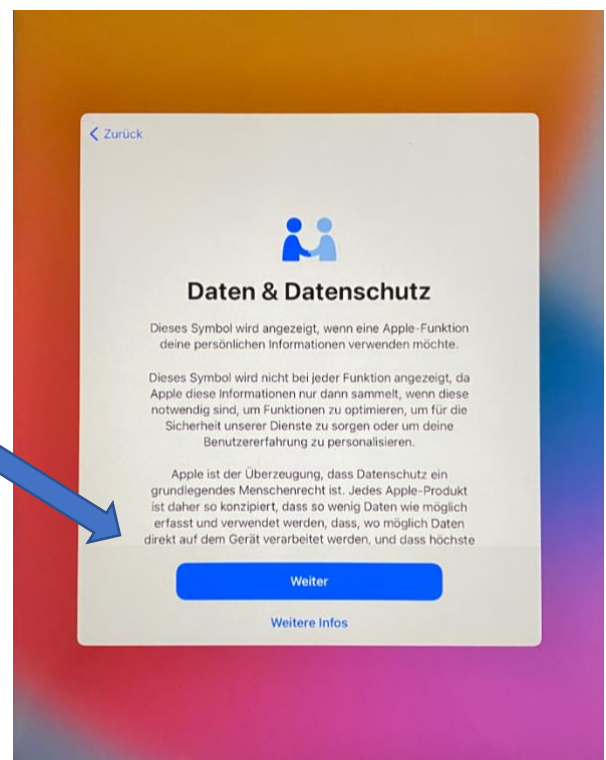


5. WLAN auswählen und WLAN-Passwort eingeben

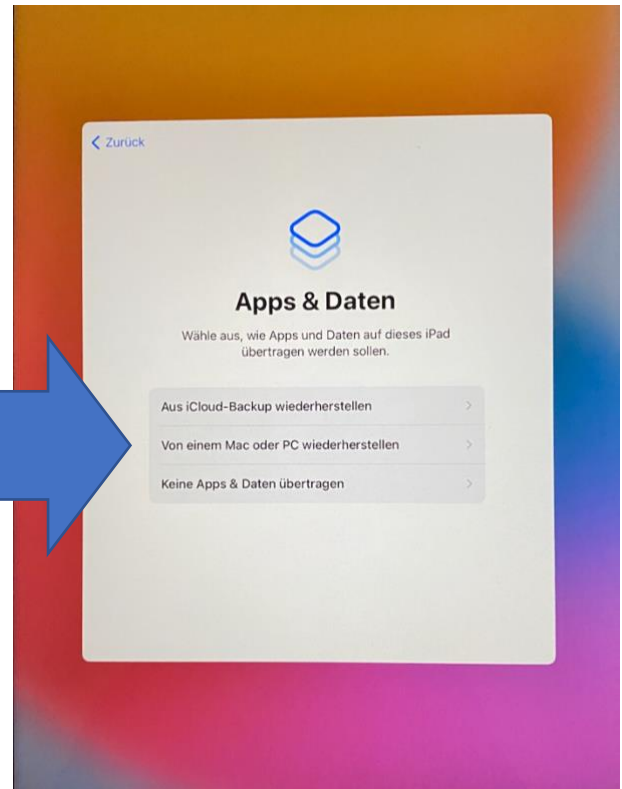


6. Warten bis die Aktivierung abgeschlossen ist

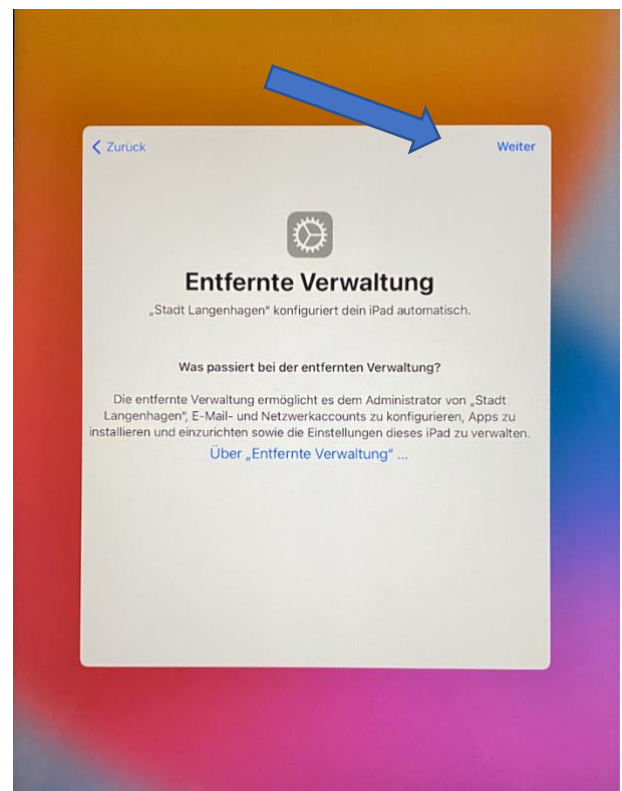
7. Bei Daten & Datenschutz auf „Weiter“ klicken



8. Unter Apps & Daten auswählen, ob aus einem bestehenden Backup (z.B. über iCloud oder über einen PC oder Mac) das Gerät hergestellt werden soll. Ansonsten „Keine Apps & Daten“ übertragen



9. Die Entfernte Verwaltung durch „Weiter“ bestätigen



10. Login mit den iServ-Nutzerdaten
  - a. Benutzername:  
**iServ Namen** eingeben  
(wie in der iServ  
Emailadresse angegeben,  
zum Beispiel:  
**Max.Mustermann)**
  - b. Passwort:  
**iServ-Passwort** eingeben

Abbrechen Entfernte Verwaltung

Deutsch

jamf SCHOOL

Melden Sie sich mit Ihrem Stadt Langenhagen Account an.

Benutzername

Passwort

Anmelden

11. Auf den blauen Knopf „Dieses Gerät registrieren“ drücken

Abbrechen Entfernte Verwaltung

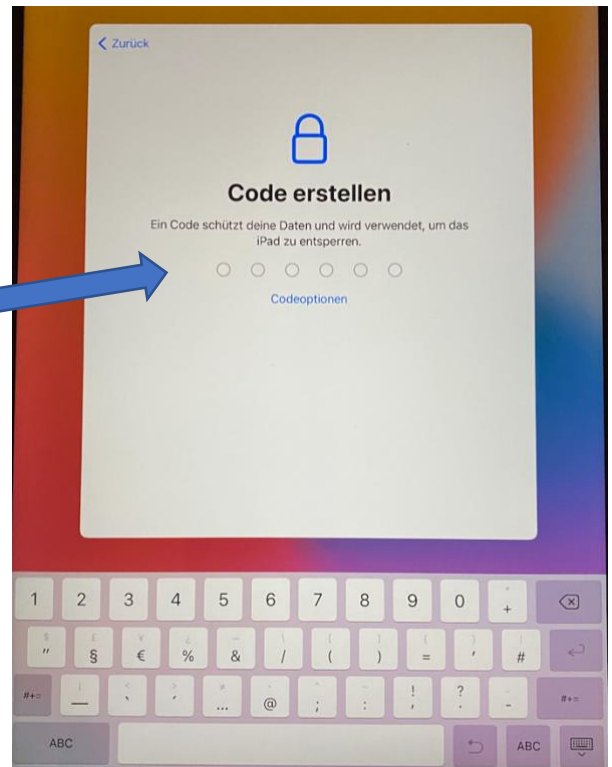
Deutsch

Ihr Registrierungsprofil steht bereit!

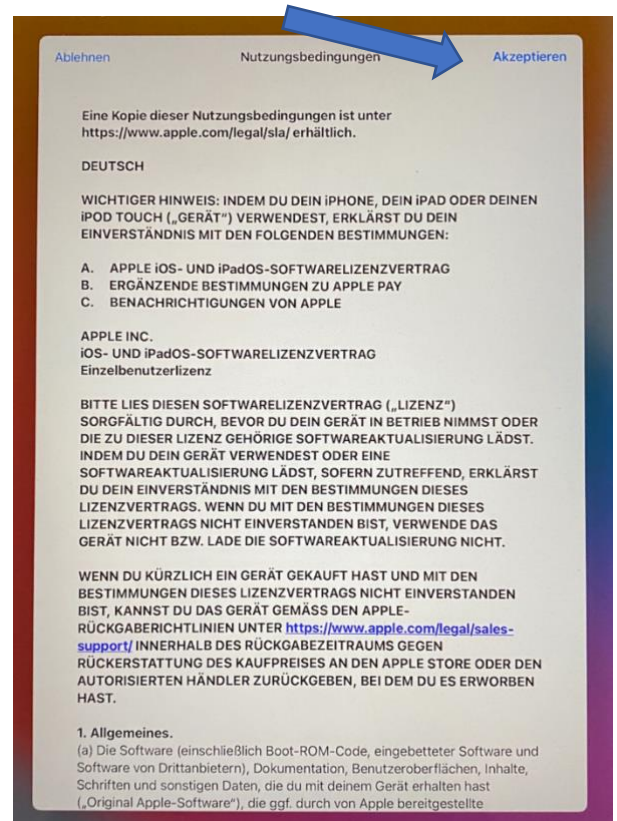
Klicken Sie auf die Taste unten, um das Registrierungsprofil herunterzuladen und mit der Registrierung Ihres Geräts fortzufahren.

Dieses Gerät registrieren

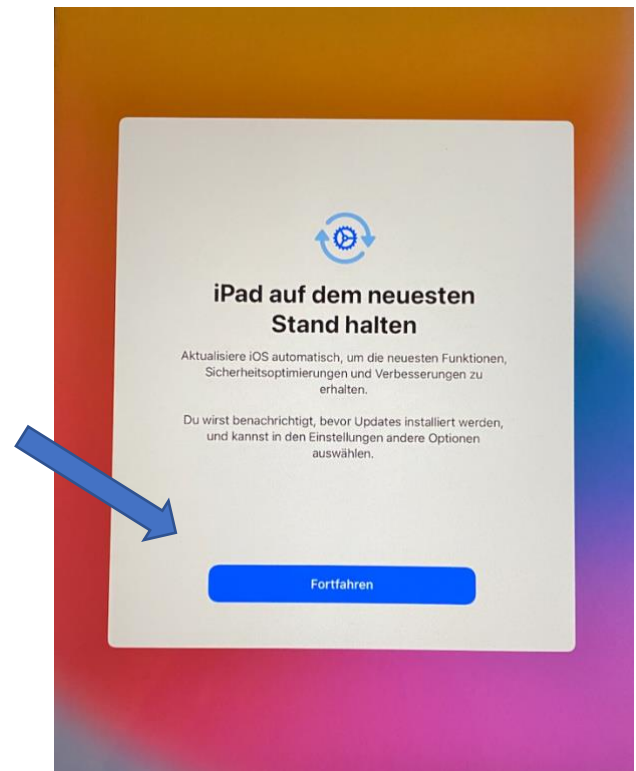
12. Einen eigenen Zahlencode ausdenken, eingeben und bestätigen, damit das Gerät bei Verlust geschützt ist



13. Die Nutzungsbedingungen „Akzeptieren“



14. Auf „Fortfahren“ drücken



15. „Ortungsdienste aktivieren“ klicken  
16. Das iPad ist nun fertig eingerichtet und wird nun anfangen die Schul-Apps runterzuladen

17. Unter Einstellungen kann das iPad mit einer bestehenden Apple-ID verknüpft werden



**Eine AppleID ist zur Nutzung des iPads nicht zwingend nötig!**

**HINWEIS: Das Mindestalter für die Kontoerstellung ist in Deutschland 16 Jahre.**

**Mehr Infos finden Sie hier: <https://support.apple.com/de-de/102617>**

